

Miet- und Nebenkosten ab 1. Jänner 2024 Kultur- und Veranstaltungszentrum KiWi

gesamtes Veranstaltungszentrum				
halber Tag (bis 6 Stunden)	netto	€ 1.052,10	brutto	€ 1.262,52
ganzer Tag (über 6 Stunden)	netto	€ 1.543,50	brutto	€ 1.852,20

KiWi-Saal inkl. Foyer				
halber Tag (bis 6 Stunden)	netto	€ 697,42	brutto	€ 836,90
ganzer Tag (über 6 Stunden)	netto	€ 1.200,67	brutto	€ 1.440,80

KiWi-Saal A inkl. Foyer				
halber Tag (bis 6 Stunden)	netto	€ 492,42	brutto	€ 590,90
ganzer Tag (über 6 Stunden)	netto	€ 788,58	brutto	€ 946,30

KiWi-Saal B inkl. Foyer				
halber Tag (bis 6 Stunden)	netto	€ 269,00	brutto	€ 322,80
ganzer Tag (über 6 Stunden)	netto	€ 463,17	brutto	€ 555,80

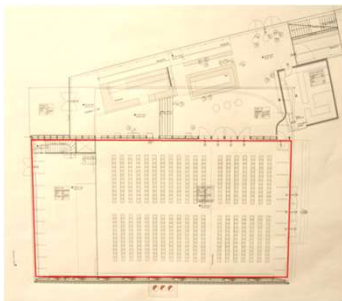
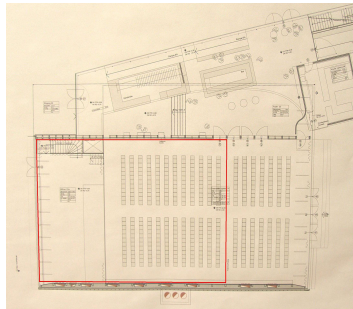
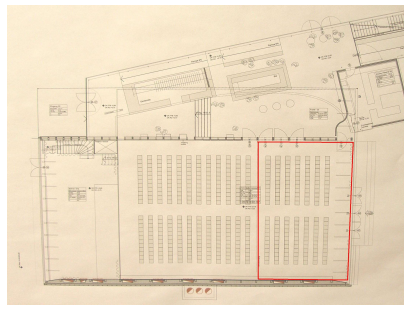
Veranstaltungssaal UG				
halber Tag (bis 6 Stunden)	netto	€ 239,75	brutto	€ 287,70
ganzer Tag (über 6 Stunden)	netto	€ 445,83	brutto	€ 535,00

Foyer				
halber Tag (bis 6 Stunden)	netto	€ 216,92	brutto	€ 260,30
ganzer Tag (über 6 Stunden)	netto	€ 337,33	brutto	€ 404,80

Außenbereich Platz Ost				
halber Tag (bis 6 Stunden)	netto	€ 137,75	brutto	€ 165,30
ganzer Tag (über 6 Stunden)	netto	€ 216,92	brutto	€ 260,30

Im Mietpreis inkludiert:

gewünschte Bestuhlung sowie Nutzung der vorhandenen Technik

**KiWi-Saal****KiWi-Saal A****KiWi-Saal B**

Nebenkosten (exkl. 20 % MWSt.):		
Reinigungskosten:	je nach Aufwand	
Strom- bzw. Heizkosten:	je nach Verbrauch	
Müllgebühr:	bei ordentlicher Trennung	€ 35,83
	bei Nichttrennung	€ 120,42
Pauschale für die Benützung des Beamers:		€ 103,00
Ausleihen von Stehtischen pro Stk.		€ 10,33
Hausmeister vor, während bzw. nach der Veranstaltung nach Bedarf pro Std.		€ 41,25
Bereitschaftsdienstaufschlag für hausinternen technischen Dienst pro Std.		€ 8,09
Küche		€ 157,50
Verbrauchsgüterpauschale (WC-Papier und Papierhandtücher)		€ 103,00
pauschal für Faschingsdekoration (in der Faschingszeit)		€ 80,25
Waschen für Tischdecken groß		€ 1,75
Waschen für Tischdecken klein		€ 0,83

Erstellung von individuellen Angeboten für mehrtägige Veranstaltungen möglich.

Zahlungsbedingungen:

Bei Buchung ist eine Anzahlung in Höhe von 30 % des Auftragswertes zu leisten, Restzahlung binnen 1 Monat ab Rechnungsdatum

Mwst. bei allen Tarifen 20%

Stornobedingungen:

bis 2 Monate vor Veranstaltung keine Stornogebühr

60. bis 31. Tag vor der Veranstaltung 30 % Stornogebühr

ab dem 30. Tag vor der Veranstaltung 50 % Stornogebühr